

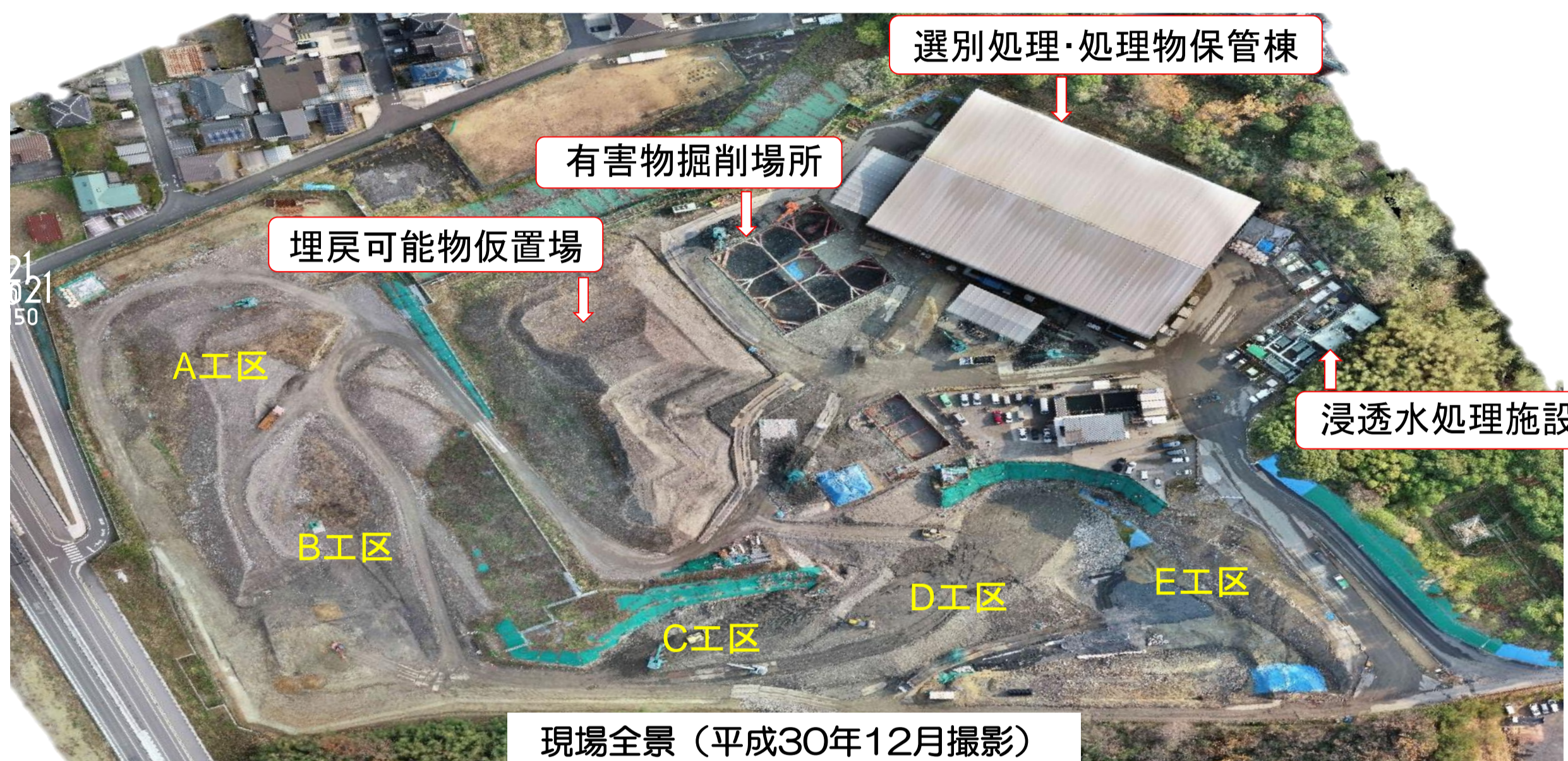
# 平成25年度 第RD-3号 旧産業廃棄物最終処分場二次対策工事 廃棄物土の掘削・選別

本工事は旧RD最終処分場において、原因廃棄物等の掘削除去を行うとともに、底面粘土層の修復と側面に露出した地下水帯水層の遮水を行い、あわせて浸透水を揚水処理すること等により、生活環境保全上の支障およびその恐れを除去するものです。

## 工事概要

工事名：平成25年度 第RD-3号  
旧産業廃棄物最終処分場二次対策工事  
発注者：滋賀県  
施工監理者：(株)建設技術研究所  
施工者：鴻池・不動テトラ・八田建設工事共同企業体  
工期：平成25年12月20日～平成33年3月25日  
施工箇所：滋賀県栗東市

工事内容：① 廃棄物土掘削工 196,000m<sup>3</sup>  
② 廃棄物土選別工 1式  
③ 鉛直遮水工 295m  
④ 底面遮水工 1式  
⑤ 浸透水揚水工 1式  
⑥ キャッピング工 1式  
⑦ 浸透水処理施設工 1式



## 有害物掘削除去工

対象範囲外周に鋼矢板を打設し、支保工を設置しながら最大約18m掘り下げていきます。掘削除去した廃棄物土は、そのまま運搬車両に積み込み、場外搬出します。



## 廃棄物土掘削工

廃棄物土は、掘削し選別処理施設へ運搬します。掘削完了後に底面粘土欠損部及び側面砂質土部をセメント改良土で塞ぎ遮水します。



## 廃棄物土選別工

廃棄物土は、屋外で一次選別（重機及び人力による選別）を実施した後、屋内にてより細かな二次選別（機械及び人力による選別）を実施します。選別処理により、埋戻し可能な「選別土」や「選別再生資材」と場外搬出する「選別除去廃棄物」に分けます。

○選別処理フロー

